



*ns*10



nuovesuperfici new surfaces

COTTO D'ESTE
Nuove Superfici

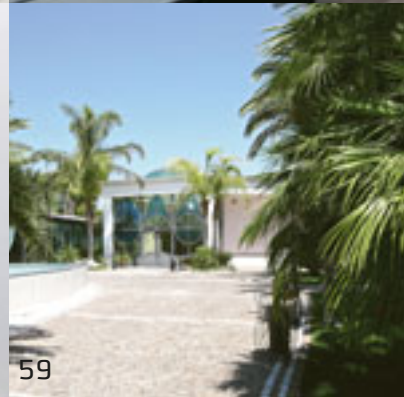
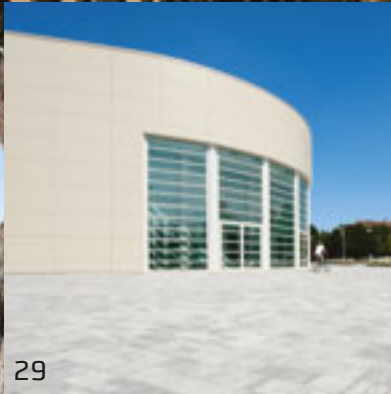
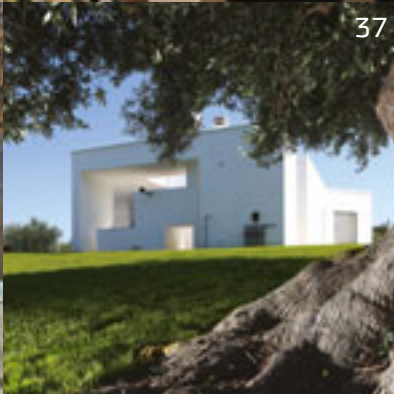
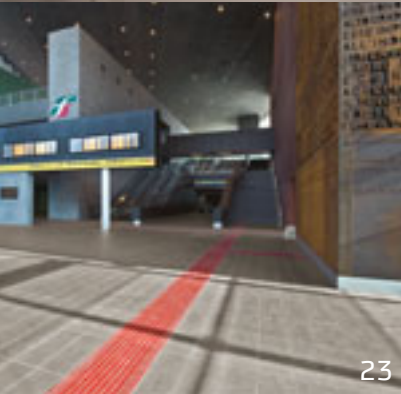
Nuove Superfici, giunto al suo decimo capitolo, prosegue nel suo intento di documentare alcune delle migliori realizzazioni eseguite con i prodotti che Cotto d'Este mette a disposizione dell'architettura contemporanea. Lo scopo è quello di proporre sia al cliente privato che al professionista dell'architettura esempi di utilizzo delle nostre creazioni tecnologicamente più all'avanguardia ed esteticamente più raffinate. Cotto d'Este conferma così, accanto ad un'attenzione scrupolosa per le pavimentazioni della nobile tradizione italiana, la sua crescente vocazione al servizio dell'architettura. Consapevole che bellezza ed eccellenza tecnica sono gli indispensabili valori contemporanei, Cotto d'Este contribuisce con entusiasmo e dedizione al progetto dell'abitare umano del terzo millennio.

ns10

prefazione /
preface

New Surfaces, now in its tenth edition, continues to pursue its aim of providing evidence of some of the major works made using the products which Cotto d'Este provides for contemporary architecture. The intention is that of offering both private customers and professionals working in the field of architecture examples of how our most technologically advanced and elegant creations can be used. In addition to the scrupulous attention it pays to flooring of the traditional, noble Italian style, Cotto d'Este thus confirms its growing vocation in the service of architecture. Fully aware that beauty and technical excellence are the essential values of our time, Cotto d'Este contributes with enthusiasm and devotion to developing the home living project of the Third Millennium.

COTTO D'ESTE
Nuove Superfici



Filiale / Agency American Express (Rome, Italy)	5
Centro commerciale e residenziale / Commercial and residential centre "Cvjetni" (Cvjetni Trg, Zagreb, Croatia)	11
Abitazione privata / Private house (Osijek, Croatia)	15
Stazione alta velocità / High speed railway station Roma Tiburtina (Rome, Italy)	23
Scuola primaria / Elementary school "Palmieri" (Magreta di Formigine, MO, Italy)	29
Abitazione privata / Private house (Monopoli, BA, Italy)	37
Spa Château d'Etoges (Etoges, France)	43
Residence "Le Querce" (Lecce, Italy)	47



Abitazione privata / Private house (Polignano a mare, BA, Italy)	53
Sala per ricevimenti / Banqueting hall "Il Vittoriano" (Latiano, BA, Italy)	59
Sede / Head office "Euro Progea" (Bitonto, BA, Italy)	65
Centro commerciale / Shopping centre "Coné" (Conegliano Veneto, Italy)	73
Edificio polifunzionale / Multifunctional building "La magnifica rotonda" (Pieve Modolena, RE, Italy)	81
Sede / Head office "Sterilgarda" (Castiglione delle Stiviere, MN, Italy)	87
Abitazione privata / Private house (Zoagli, GE, Italy)	95
Edifici residenziali / Residential building (Modena, Italy)	103
Piscina privata / Private swimming pool (Lasne, Belgium)	109
Piscina privata / Private swimming pool (Orléans, France)	113



Filiale / Agency American Express

Rome, Italy
967 Architetti Associati

*ns*10

Kerlite Buxy Perle 200x100 cm

photo Fausto Mazza











Centro commerciale e residenziale / Commercial and residential centre "Cvjetni"

Cvjetni Trg - Zagreb, Croatia
Boris Podrecca - Vienna
Boris Frgić - Zagreb

ns10

Kerlite Buxy Caramel
16 formati personalizzati / 16 customized formats

photo Vladimir Bugarin







Abitazione privata / Private house

Osijek, Croatia
Sirrah Projekt

ns10

Over Openspace Lux 119x59,4 / 59,4x59,4
Kerlite Plus Over Openspace
Kerlite Plus Buxy Caramel / Cendre / Perle

esterni / outdoor: Pietratech Silvergres Nat.Rett. 119x59,4

photo Robert Leš















Departure Board 1	Departure Board 2	Departure Board 3	Departure Board 4
Destination, Time, Status	Destination, Time, Status	Destination, Time, Status	Destination, Time, Status

↔ Binario Platform 1

↑ Binari Platforms 5-25 ↑ P.le di Pietralata

↓ Binari Platforms 2-4

Stazione alta velocità / High speed railway station Roma Tiburtina

Rome, Italy
ABDR Architetti Associati

ns10

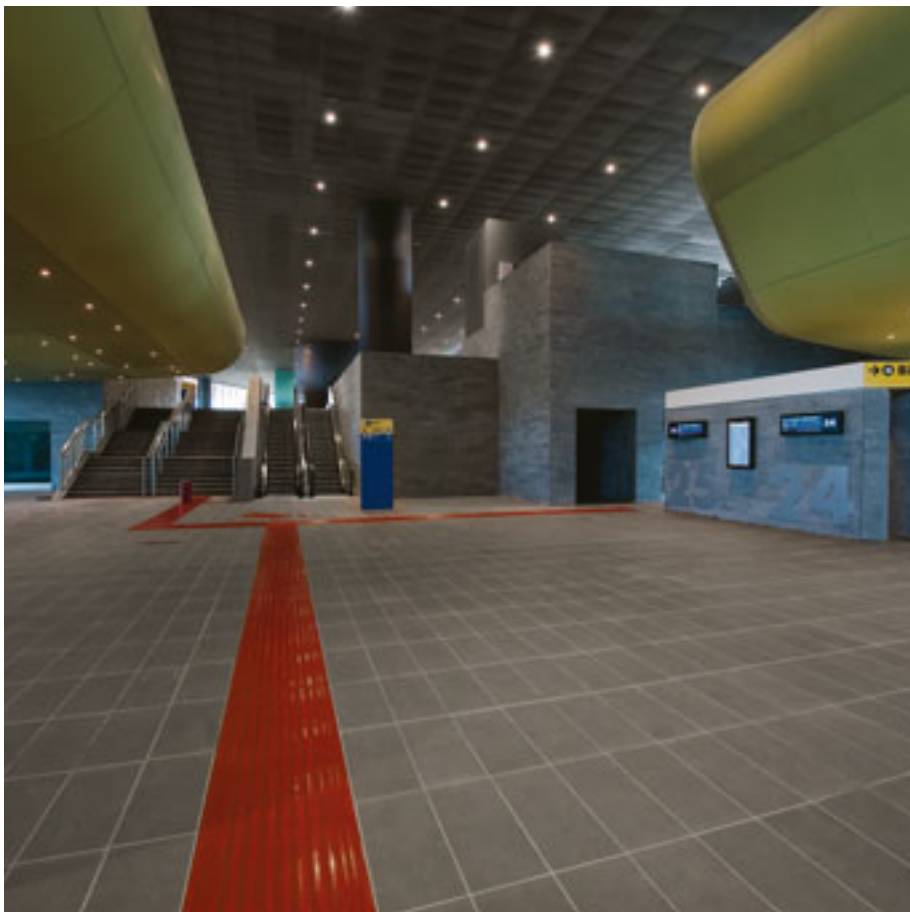
Buxy Cendre Nat. 60x30

photo Fausto Mazza (eccetto foto a pag. 26 / except photo on page 26)











Scuola primaria / Elementary school "Palmieri"

Magreta di Formigine (MO), Italy

Arch. Alessandro Malavolti, Ing. Laura Reggiani,
Ing. Claudio Tavoni (Ingegneri Riuniti - Modena)

ns10



facciata ventilata / ventilated facade:
Kerlite Colors Sand 200x100

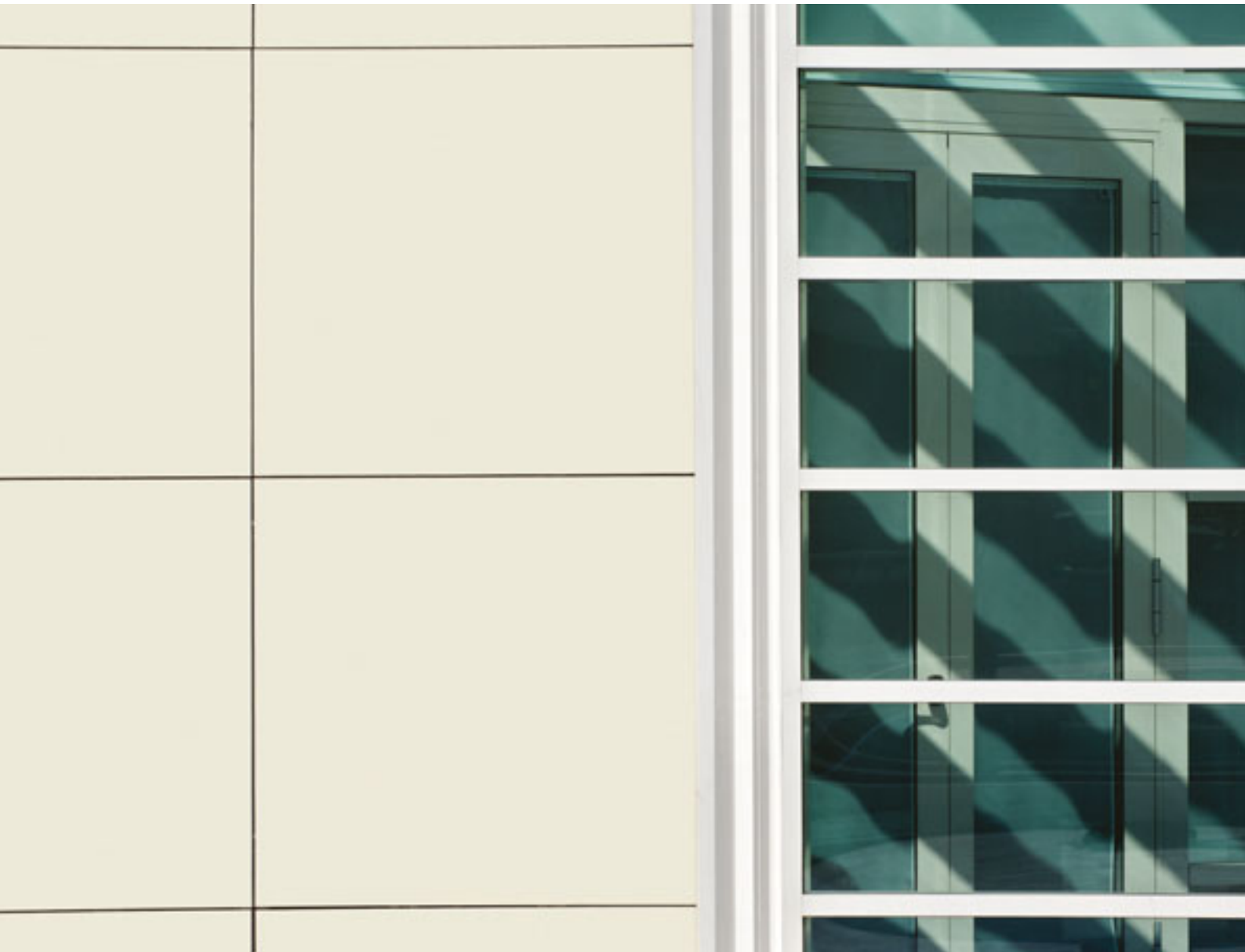
photo Giancarlo Pradelli















Abitazione privata / Private house

Monopoli (BA), Italy

MPT3 studio - Polignano a Mare (BA)

*ns*10

Pietratech Diamondgres Nat.Rett.

59,4x19,6 / 39,6x29,6









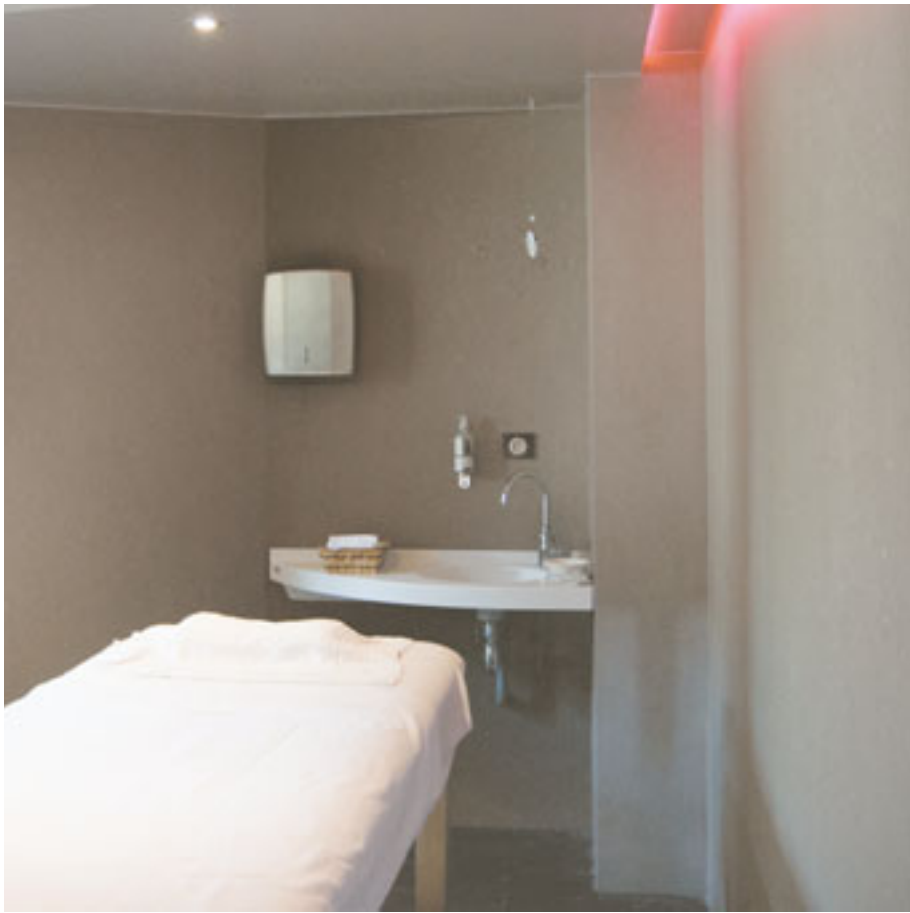


Spa Château d'Etoges

Etoges, France

ns10

Kerlite Buxy Perle 300x100







Residence "Le Querce"

Lecce, Italy

Art Design, Genova

Studio Geomar - Ing. Cesare Barrotta, Lecce

ns10



Buxy Flammé Cendre Nat. Rett. 39,6x29,6

photo Paolo Lorenzi











Abitazione privata / Private house

Polignano a Mare (BA), Italy

MPT3 studio - Polignano a Mare (BA)

ns10

Kerlite Plus Elegance Via Tornabuoni 100x100 / 300x100











Sala per ricevimenti / banqueting hall "Il Vittoriano"

Latiano (BA), Italy

ns10

Kerlite Plus Elegance Via Condotti 100x100 / 50x50
Kerlite Plus Buxy Caramel 300x100 / 100x100
Kerlite Plus Elegance Via Montenapoleone 100x100

photo Paolo Lorenzi











Sede / Head office "Euro Progea"

Bitonto (BA), Italy
Studio Cara

*ns*10

Kerlite Plus Elegance Via Farini 300x100















Centro commerciale / Shopping centre "Coné"

Conegliano Veneto (TV), Italy
Studio A.T. e T. Associati

ns10



Buxy Perle Nat.Rett. 119x59,4

photo Paolo Lorenzi















Edificio polifun- zionale / Multifunctional building "La magnifica rotonda"

ns10



Pieve Modolena (RE), Italy

Architetti Lusuardi Varini Reverberi Valli

Edificio di classe A secondo le norme
EcoAbita / class A building according to
EcoAbita standards

facciata / facade: Kerlite Plus Elegance Via
Farini tagliato a misura

ascensore / lift: Kerlite Elegance Via Farini
scale / stairs: Gradino Flex Elegance Via
Tornabuoni 119x34 / Kerlite Plus Oaks
Rain 100x14,7

photo Paolo Lorenzi











Sede / Head office "Sterilgarda"

Castiglione delle Stiviere (MN), Italy

ns10

Kerlite Plus Elegance Via Montenapoleone 300x100

photo Paolo Lorenzi



sterilgarda
SILVANO













Abitazione privata / Private house

Zoagli (GE), Italy

Arch. Stefania Garibotto, arch. Chiara Viale, arch. Bruno Caroni

ns10



Elegance Via Tornabuoni Soft 59,4x59,4

Kerlite Plus Elegance Via Tornabuoni 100x100 / 50x100

Kerlite Plus Over Road 300x100 / 100x100















Edifici residenziali / Residential buildings

Modena, Italy

Studio Montessori

ns10

Kerlite Plus Buxy Caramel 100x50

Kerlite Plus Elegance Via Montenapoleone 100x50

Kerlite incollata su / Kerlite applied on Aquapanel

photo Paolo Lorenzi











Piscina privata / Private swimming pool

Lasne, Belgium
Bureau 5 - Olivier Simon

ns10

Pietra di Loiano Querceto Bocciardata 59,4x59,4
Kerlite Plus Over Openspace Soft 100x100

photo Francois Mainil







Piscina privata / Private swimming pool

Orléans, France

ns10

Buxy Flammé Nat.Rett. 59,4x19,6 / 59,4x29,6 / 59,4x39,6
Kerlite Plus Buxy Perle 300x100









Cotto d'Este ha un cuore verde. Accanto alla passione per le cose belle, esso racchiude e custodisce una innata sensibilità per l'ambiente. Un'azienda che ha fatto dell'eccellenza la sua missione sa che questo implica rispetto per l'ecosistema e impegno per la salvaguardia del pianeta. Un impegno fattivo e vincolante, frutto di scelte concrete che vanno in direzione di un modello produttivo altamente ecocompatibile riconosciuto a livello internazionale dalle più autorevoli certificazioni ambientali. Per questo qualità e bellezza dei nostri prodotti acquistano ancora più valore. Perché nascono nel rispetto del pianeta. Un pianeta che vive. Per saperne di più visita www.cottodeste.it /

green mission

Cotto d'Este has a green heart. Along with our passion for beauty, we cultivate an in-born sensitivity for the environment. Our company has made excellence its mission. We know that this implies concern for the environment and for protection of our planet. Our commitment is effective and binding and is the result of practical choices. Our target is a highly ecocompatible production process that is recognised at an international level by the most preeminent environmental certification bodies. To learn more about it visit www.cottodeste.it

ns10

le nostre
certificazioni
ambientali /
our environmental
certifications



Stabilimento di
Production site of
FINALE EMILIA (MO)

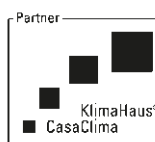


Stabilimento di
Production site of
FIORANO (MO)



Stabilimento di
Production site of
TOIANO (RE)

Sistema di gestione ambientale siti produttivi. / Environmental management system of production sites.



Le collezioni più importanti di Cotto d'Este possiedono il prestigioso marchio ecologico Ecolabel (CE 1980/2000), rilasciato dall'Unione Europea solo ai materiali con il più basso impatto ambientale. / The most important collections of Cotto d'Este have got the prestigious ecological mark Ecolabel (CE 1980/2000), allowed by the EU to those products with the lowest environmental impact.

Cotto d'Este, tramite la holding Panariagroup Industrie Ceramiche S.p.A., ha ottenuto la certificazione PARTNER CASACLIMA. / Cotto d'Este, through the Panariagroup Industrie Ceramiche S.p.A. holding, obtained the PARTNER CASACLIMA certification.

Cotto d'Este, tramite la holding Panariagroup Industrie Ceramiche S.p.A., è membro del U.S. Green Building Council e del Green Building Council Italia. / Cotto d'Este, through Panariagroup Industrie Ceramiche S.p.A. holding, is a member of the U.S. Green Building Council and of the Italian Green Building Council.



Un ringraziamento speciale a / Special thanks to :

RFI - Rete Ferroviaria Italiana

FFSS - Ferrovie dello stato

Trenitalia

ABDR Architetti Associati

Amministrazione comunale del Comune di Formigine

Formigine Patrimonio srl

Sterilgarda, Castiglione delle Stiviere (MN)

American Express Italia

967 Architetti Associati

Arch. Davide Cara

MPT3 studio - arch. Domenico Tanese, arch. Paolo Pellegrini, arch. Lucrezia Montalbò

Angelo e Giovanni Cellino

Alessandro Cerato, Centro commerciale "Coné", Conegliano Veneto (TV)

Coop Adriatica

Nello Longagnani

Spina, Poreč (Croatia)

Arch. Lucia Araldi e Studio A.T. e T. Associati

Studio Montessori

Arch. Stefania Garibotto

Bureau 5 - Olivier Simon

Arch. Antonella Reverberi



FOLLOW US ON:



Progetto grafico / Graphic concept:

Ufficio Immagine e Pubblicità Cotto d'Este

Stampa / Printing: Litographic Group

Stampato nel Dicembre 2012 / Printed in December 2012



COTTO D'ESTE[®]
Nuove Superfici

Via Emilia Romagna, 31 - 41049 Sassuolo (MO) Italy
tel. +39 0536 814911 - fax +39 0536 814918 - email info@cottodeste.it
cottodeste.it - kerlite.it